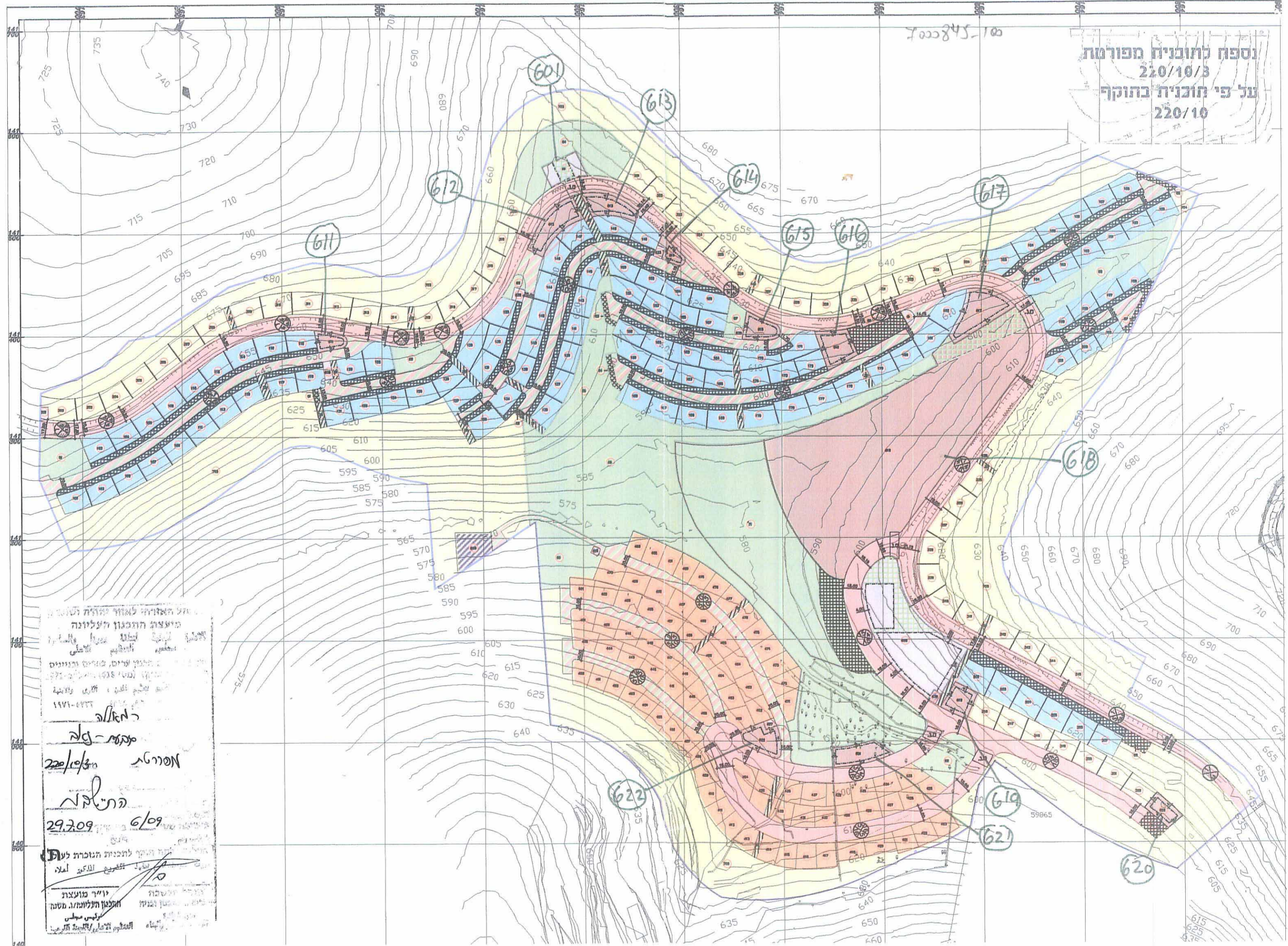


105-845 כנס

נספח לתוכנית מפורטת  
220/10/3  
על פי תוכנית בתוקף  
220/10



תוכנית המפורטת לאזור המיועד להקמת  
 מכללת החקלאות והיערנות  
 באזור הרמת אלון  
 הממוקם בין עיריית רמת אלון  
 ובין עיריית חולון, מנתח 1:1000  
 תאריך: 11/11/1977

רמת אלון  
 מקומה - ע"מ  
 מספר 220/10/3  
 בת"ל  
 29.7.09 6/09

תוכנית המפורטת להקמת המכללת לע"מ  
 תוכנית המפורטת להקמת המכללת לע"מ  
 תוכנית המפורטת להקמת המכללת לע"מ